

Multi-SHIELD

Sistema di protezione dai graffiti
multi-pulizie



Scheda tecnica

1

Graffiti-Guard
Anti-Graffiti-System



Descrizione del prodotto

Multi-SHIELD è un impregnante ecologico, a base d'acqua, protettivo per graffiti molto resistente, ad asciugatura rapida e trasparente.

Multi-SHIELD è un impregnante lattiginoso e acquoso, trasparente, adatto a superfici porose, come mattoni, pietre calcaree, arenarie, marmo, cemento, laterizi.

Non è filmogeno, è traspirante ed è elencato e approvato negli elenchi BAST (Istituto di Ricerca delle Autostrade Tedesche) secondo TL / TP AGS-Beton per l'uso su strade di traffico federali [secondo ZVT-ING].

L'effetto anti-graffiti si ottiene dopo l'asciugatura. Non altera l'aspetto della superficie e ne valorizza l'aspetto cromatico.

Riduce anche l'assorbimento di acqua, sporco, e sostanze inquinanti. La superficie risulterà impermeabile e traspirante, senza compromettere la permeabilità del vapore acqueo. Può essere utilizzato per il trattamento di materiali da costruzione porosi ed assorbenti ed, in certi casi, su supporti non assorbenti che necessitano di traspirare.

È possibile rimuovere più graffiti **(fino a 4-10 volte)** senza rinnovare lo strato protettivo.

La protezione dai graffiti rimane efficace per almeno 10 anni, a condizione che sia stata correttamente applicata e vengano strettamente seguite le procedure di pulizia consigliate.

Superfici di applicazione

Superfici Minerali non verniciate

- Cemento, Calcestruzzo, Cemento a vista
- Mattoni, Clincker, Cortina
- Piastrelle in pietra calcarea
- Pannelli in fibrocemento
- Piastrelle / fughe

Pietre Naturali non verniciate

- Arenaria
- Marmo
- Granito
- Travertino
- Altre pietre naturali

Caratteristiche del prodotto

- Idrorepellente, migliora la resistenza ai cicli di gelo e disgelo
- Traspirante- lavorazione facile, asciugatura rapida
- Nessun effetto lucido, minima variazione cromatica
- Facile rimozione dei graffiti

- Protegge anche dai sali anticongelamento,, inquinamento ambientale, muschio, alghe e muffe
- Garanzia di efficacia fino a 10 anni, [se correttamente applicato e se la rimozione dei graffiti avviene secondo le procedure indicate]
- Adatto a molte superfici porose, ad es. cemento, pietre naturali, mattoni, etc...
- Multi-SHIELD è presente nell'elenco dei sistemi antigraffiti testati - BAST

Certificazioni/test

- Multi-SHIELD è testato e approvato per l'applicazione su calcestruzzo, sulle strade federali tedesche in conformità con TL / TP AGS [secondo il regolamento ZVT-ING]
Testato secondo DIN EN ISO 7783:2012-2:
- Permeabile al vapore acqueo secondo la classe 1 [altamente permeabile al vapore].

Applicazione

Applicazione riservata ad operatori autorizzati

Scheda tecnica

Dati Tecnici		
Colore	lattiginoso; Trasparente dopo l'asciugatura	
Consumo	Il consumo dipende dalla porosità/assorbimento della superficie. Per calcolare le quantità necessarie, si consiglia di determinare il consumo su un'area di prova di 1- 2 m ² .	
Consumo indicativo per m2	Cemento	0,20 - 0,30 l/m ²
	Pietra naturale	0,30 - 0,80 l/m ²
	Granito	0,10 - 0,20 l/m ²
	Mattone	0,30 - 0,50 l/m ²
	Piastrelle mat. calcareo	0,30 - 0,50 l/m ²
Diluizione	Non diluire	
Punto d'infiammabilità	>100 °C	
VOC	0 g/l	
Componenti di base	Emulsione acquosa a base di copolimeri silano-silossani	
pH	6,5 - 7,5	
Classe di pericolosità per le acque	Classe: 1 (poco pericoloso)	
Traspirabilità	DIN EN ISO 7783-2: Classe 1 - Altamente permeabile al vapore	
Conservazione	Periodo di validità di 12 mesi in confezioni ben chiuse e non aperte. Conservare i contenitori in un luogo fresco e asciutto e proteggere dal gelo.	
Densità	ca. 1 g/cm ³	
Applicazione	Bagnato su bagnato	
Asciugatura	Asciugatura completa dopo due giorni	
Temperatura di applicazione	Limite minimo e temperatura della superficie: +10 °C	
	Limite massimo e temperatura della superficie: +35 °C	
Umidità	Non applicare in caso di pioggia o umidità elevata (> 85%)	
Metodi di applicazione	Rullo, Pennello, Spruzzatore a mano, Airless	
Scheda dati di sicurezza	Disponibile su https://www.graffiti-guard.it	

Le affermazioni di cui sopra sono state compilate in base all'esperienza pratica e secondo i più recenti sviluppi tecnologici e le più recenti tecniche applicative. Poiché l'applicazione è al di fuori del nostro controllo, nessuna responsabilità può derivare al produttore dal contenuto di questa scheda informativa. Il produttore, il distributore e le società associate non sono responsabili per danni a cose o persone derivanti dall'utilizzo anomalo del prodotto, per il mancato rispetto delle raccomandazioni, o per ogni pericolo inerente alla natura del materiale. Devono essere eseguiti test propri e autonomi per quanto riguarda l'idoneità e l'uso da parte dell'utente. L'utilizzatore è responsabile della valutazione delle informazioni qui contenute e dell'utilizzo del prodotto in maniera sicura e nel rispetto delle normative in vigore. Con la pubblicazione di una nuova scheda tecnica, le precedenti edizioni perdono validità.

Starter-Set (UE) – Rimozione dei graffiti

Con lo starter set (UE), è possibile utilizzare diversi tipi di spray e pennarelli colorati su molte superfici come cemento, vetro, clinker, metallo, ceramica, pietra naturale, muratura o superfici già protette con Multi-Shield.

- Per la rimozione dei graffiti secondo il metodo in 3 fasi.
- Rimozione di spray, pennarelli e vernici.
- Adatto per Multi- Shield - protezione dai graffiti.
- Sufficiente per circa 8 - 10 m² di rimozione dei graffiti

Maggiori informazioni su:

<https://www.graffiti-guard.it>



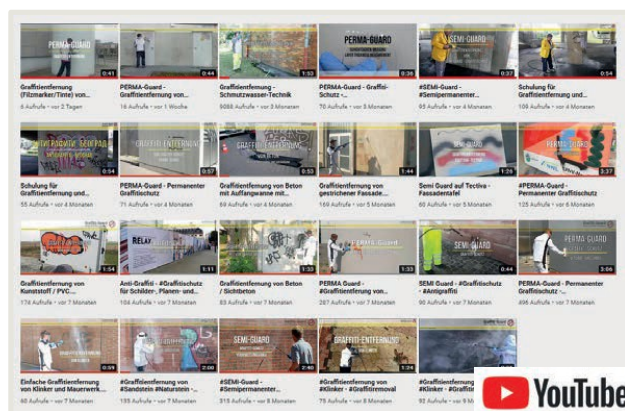
Videos

Video applicativi

Abbiamo creato brevi video applicativi per la rimozione e la protezione dei graffiti. Questi ti daranno una buona panoramica su :

- Rimozione graffiti da varie superfici
- Istruzioni step by step
- Valutazioni preliminari
- Consigli e suggerimenti utili per l'applicazione

<https://www.graffiti-guard.it/youtube>



Formazione

Seminari e Workshops

"Antigraffiti" per applicatori, architetti e pubbliche amministrazioni. I corsi di formazione e i workshop sono di 1 giorno e 2 giorni con una intensiva parte pratica. La parte pratica si effettua con l'ausilio di un mezzo attrezzato autonomo.

Maggiori informazioni:

<http://www.graffiti-guard.it/>



Hai bisogno di informazioni?

Contattaci a:

italia@graffiti-guard.it

 www.graffiti-guard.it/youtube

Graffiti-Guard
Anti-Graffiti-System

